

Teknik Analiz

21 Ocak 2025

	Destek-1	Destek-2	Destek-3	Direnç-1	Direnç-2	Direnç-3
BİST100	10000.00	9909.00	9850.00	10107.00	10225.00	10670.00
X30YVADE	11415.00	11304.00	11185.00	11549.00	11624.00	11715.00
Ons Altın	2.685	2.647	2.584	2.725	2.790	2.893
EUR/USD	1.0350	1.0190	1.0085	1.0465	1.0520	1.0600
GBP/USD	1.2190	1.2080	1.2046	1.2370	1.2450	1.2525
EUR/GBP	0.8410	0.8395	0.8376	0.8455	0.8471	0.8538

BİST100

BİST100 endeksi dün 51 puan artışla 10029 seviyesinden tamamladı. Teknik göstergelerin güçlü görünümüne sahip olduğu endekste yükseliş eğilimi devam ediyor. Buradan hareketle, 10045 ara direncinin ardından 10107 ilk direnç olup aşılırsa üzerinde yerleşme sağlanması durumunda 10225 ardından 10450/10670 direnç seviyelerine doğru yükselişin devam etmesi beklenebilir. Ancak, güçlü görünüme sahip teknik göstergelere rağmen 10000 altında baskının artacağına, 9909 desteğinin kırılmasıyla 9820/9770 destek seviyelerine dek düşüş potansiyeli oluşabileceğine dikkat edilmelidir. Özetle; Perşembe günü PPK faiz kararı ile Cuma günü Moody's'in Türkiye değerlendirmesi bekleniyor. Teknik olarak ise 10045 direnci ile 9909 desteğini takip ediyoruz.

X30YVADE

11415 hattının ilk destek seviyesi konumuna geldiği kontratın teknik göstergeleri güçlü görünüme sahip. Bu bağlamda 10415 desteği üzerinde kaldıkça 11549/11624 ve 11715 dirençleri test edilebilir. Ancak, 10415 desteği altında 11304 ile 11185 destek seviyelerine kadar düşüş olasılığı göz ardı edilmemelidir. Özetle; PPK faiz kararı beklenirken kısa vade için teknik olarak 10415 desteği yön belirleyici olabilir.

XAU/USD

Teknik göstergelerin güçlü görünüme sahip olduğu ons altın için 2688 ilk ara destek noktasıdır. 2688 üzerinde kalmaya devam ettikçe 2730 ardından 2790/2893 dirençlerine dek yükseliş devam edebilir. Buna karşın güçlü teknik görünüme rağmen 2688 ara desteğinin altına inilmesiyle 2647/2584 destek seviyelerine kadar düşüş potansiyeli oluşacağına dikkat edilmesi gerekmektedir. Özetle; Trump'ın Kanada ve Meksika için tarife düşüncesi altındaki yükselişi destekliyor. Teknik olarak ise 2685 destek hattı kısa vade için yön belirleyici konumdadır.

EUR/USD

Doların değer kaybetmesiyle dün sert yükselen paritenin teknik göstergeleri güç kazanmaya başladı. Kısa vade için 1.0350 ilk destek noktası olup üzerinde kalması halinde 1.0465/1.0520 ve 1.0600 dirençlerine kadar yükseliş devam edebilir. Öte yandan, güçlenen teknik görünüme rağmen 1.0350 desteği altında yeniden 1.0190/1.0085 ve 0.9964 desteklerine kadar düşüş ihtimaline dikkat edilmelidir. Özetle; doların Kanada ve Meksika için tarife haberinden sonra değer kazanan dolar ile baskılanan parite için bugün teknik olarak 1.0350 desteği önemlidir.

GBP/USD

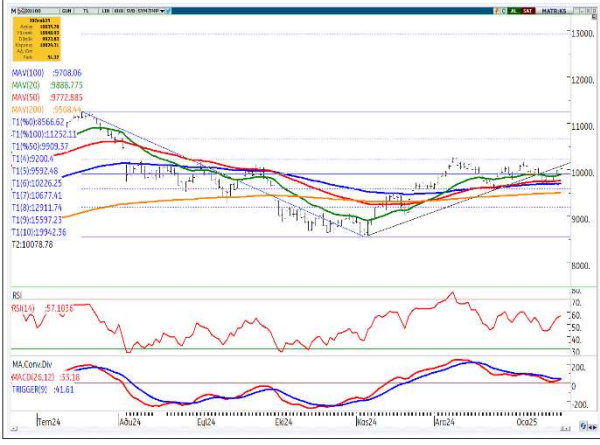
1.2300 hattı üzerinde yerleşmeye çalışan paritenin teknik göstergeleri henüz zayıf. Bu bağlamda, 1.2370 ilk direnç olup geçilmedikçe baskının sürmesi, 1.2260 altında 1.2218/1.2046 desteklerinin test edilmesi beklenebilir. Ancak, 1.2370 üzerinde 1.2450/1.2520 dirençlerine dek yükseliş ihtimali göz ardı edilmemelidir. Özetle; doların bugün tekrar değer kazanması pariteyi baskılayarak teknik olarak 1.2300 hattı yön belirleyici olarak takip edilebilir.

EUR/GBP

EMA-200 ortalaması 0.8410 üzerinde yerleşme sağlayan paritenin teknik göstergeleri güçlü. Bu bağlamda 0.8410 destek hattı üzerinde kaldıkça 0.8455/0.8475 ve 0.8538 dirençlerine doğru yükseliş sürebilir. Ancak güçlü teknik görünüme rağmen 0.8410 altında 0.8360/0.8305 desteklerine dek düşüş riskine dikkat edilmelidir. Özetle İngiltere ve Almanya için makro veriler pariteyi etkileyebilir. Teknik olarak ise 0.8410 desteğini izliyoruz.



BİST100 Endeksi



X30YVADE



Ons Altın/USD



EUR/USD (Euro/ABD Doları)



GBP/USD (Sterlin/ABD Doları)



EUR/GBP (Euro/Sterlin)



*Grafikler için kaynak: Matrxs



"Burada yer alan yatırım bilgi, yorum ve tavsiyeleri yatırım danışmanlığı kapsamında değildir. Yatırım danışmanlığı hizmeti, yetkili kuruluşlar tarafından kişilerin risk ve getiri tercihleri dikkate alınarak kişiye özel sunulmaktadır. Burada yer alan yorum ve tavsiyeler ise genel niteliktedir. Bu tavsiyeler mali durumunuz ile risk ve getiri tercihlerinize uygun olmayabilir. Bu nedenle, sadece burada yer alan bilgilere dayanılarak yatırım kararı verilmesi beklentilerinize uygun sonuçlar doğurmayabilir. ING Yatırım Menkul Değerler A.Ş. Araştırma ve Strateji Bölümü tarafından sadece bilgi amaçlı olarak hazırlanmış olan bu rapor, hiçbir şekilde bir yatırım önerisi veya herhangi bir yatırım aracının doğrudan alımına veya satımına dair bir teklif veya referans olarak alınmamalıdır. Geçmiş performans takip eden dönem için bir gösterge değildir. Bu raporda sunulan bilgilerin yayım tarihi itibarıyla yanlış/yanıltıcı olmamasına özen gösterilmiş olmasına karşın, ING Yatırım Menkul Değerler bilgilerin doğru ve tam olmasından sorumlu değildir. Bu raporda yer alan bilgiler herhangi bir uyarı yapılmadan değişebilir. ING Yatırım Menkul Değerler ve çalışanlarının bu raporda sunulan bilgilerin kullanılmasından kaynaklanabilecek doğrudan ve/veya dolaylı zararlardan ötürü sorumluluğu bulunmamaktadır. Raporun, telif ve diğer hakları saklıdır; herhangi bir amaçla ING Yatırım Menkul Değerlerin izni olmadan raporun tamamı veya bir kısmı başka bir yerde yeniden yayımlanamaz, dağıtımı yapılamaz."

